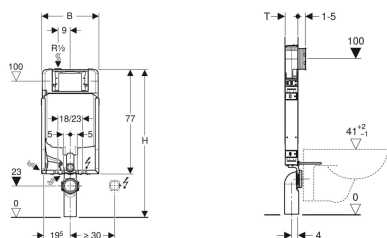


Modulo Geberit Combifix per vaso sospeso, 109 cm, con cassetta di risciacquo da incasso Sigma 8 cm



Figura di esempio



Destinazioni d'uso

- Per pareti in muratura
- Per il montaggio in installazioni applicate davanti alla parete ad altezza parziale o totale
- Per vasi sospesi con quote di collegamento secondo EN 33:2011
- Per il risciacquo ad una quantità, a due quantità o risciacquo con possibilità di interruzione

Proprietà

- Serie 2016
- Telaio di montaggio verniciato a polvere
- Telaio di montaggio rivestito con quattro flange di fissaggio
- Rete portaintonaco premontata
- Curva tecnica montabile senz'attrezzi
- Cassetta di risciacquo da incasso con azionamento frontale
- Cassetta di risciacquo da incasso isolata contro la condensa

Materiale in dotazione

- Allacciamento idrico R 1/2", compatibile MF, con rubinetto d'arresto integrato e manopola
- Protezione cantiere con apertura per l'ispezione
- Set per allacciamento per WC, ø 90 mm
- Curva tecnica in PE-HD, ø 90 mm
- 2 tappi di protezione
- 2 barre filettate M12
- Set disaccoppiante
- Materiale di fissaggio

- Lavori di montaggio e manutenzione sulla cassetta di risciacquo da incasso senz'attrezzi
- Allacciamento idrico in alto a sinistra
- Protezione cantiere con apertura per l'ispezione accorciabile, adatta per placche di comando a filo parete
- Dotato di tubo fodera per il collegamento idrico di vaso bidet Geberit AquaClean
- Con possibilità di fissaggio per allacciamento elettrico

Dati tecnici

Pressione dinamica	0.1-10 bar
Temperatura massima dell'acqua	25 °C
Impostazione predefinita quantità di risciacquo	6 e 3 l
Campo di regolazione risciacquo lungo	4.5 / 6 / 7.5 l
Campo di regolazione risciacquo breve	3-4 l

No. art.	B	H	T
110.790.00.1	42 cm	109 cm	8 cm

Accessori

- Set di montanti Geberit Combifix con piastra di base